



# Kustverdediging versus natuurverdediging: van sectorale benadering naar win-win?

# waterkering

- Een waterkering is elke natuurlijke of kunstmatige begrenzing of afscheiding die het water in zijn loop tegenhoudt.
- Kunstmatig: dijken, dammen,...
- Natuurlijk: kustduinen, strandwallen, slikken, schorren, vooroevers,...



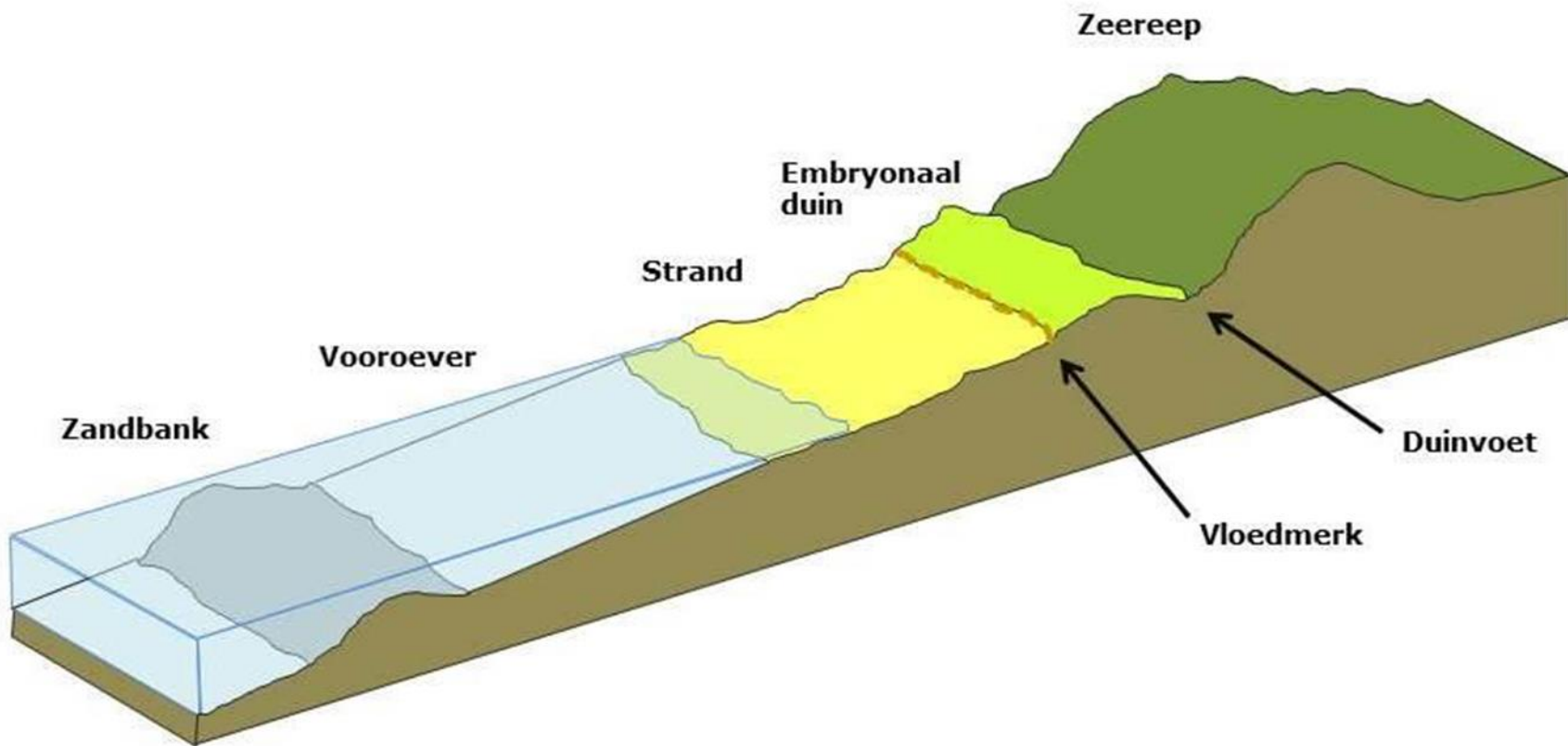
## ■ Kunstmatige waterkering:

- ☞ groeit niet mee
- ☞ verhindert natuurlijke sedimentatieprocessen
- ☞ toenemend hoogteverschil tussen zeespiegel en land

## ■ Natuurlijke waterkering:

- ☞ zorgt voor afname golfenergie op de kust
- ☞ groeit mee
- ☞ herstelt zichzelf
- ☞ zorgt voor natuurlijke sedimentatie in het achterland
- ☞ kan ook andere functies vervullen (ecologisch, recreatief, landschappelijk,...)

MITS sedimenttoevoer





















# Kustmorfologie De Panne

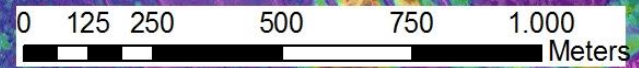
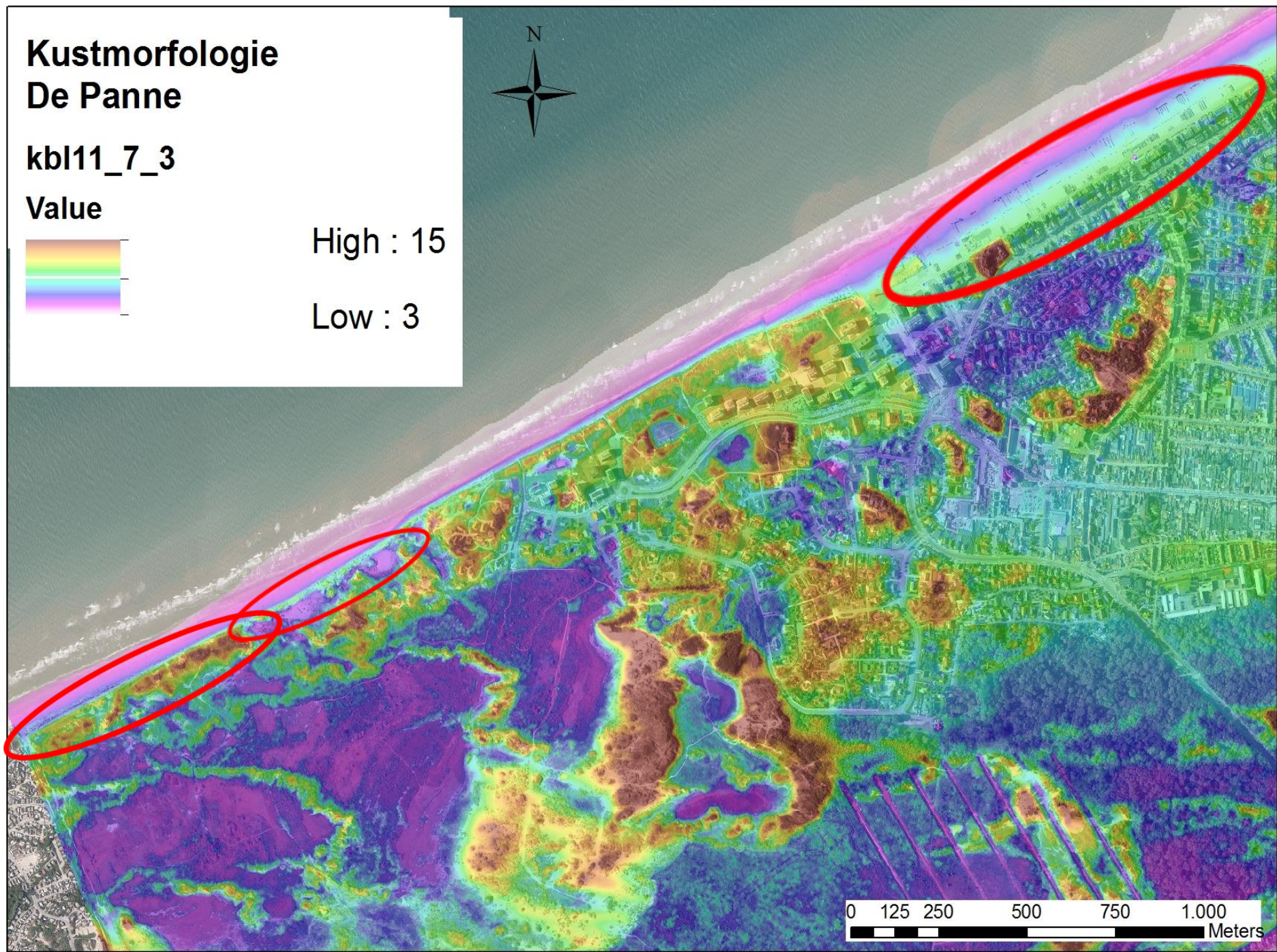
kbl11\_7\_3

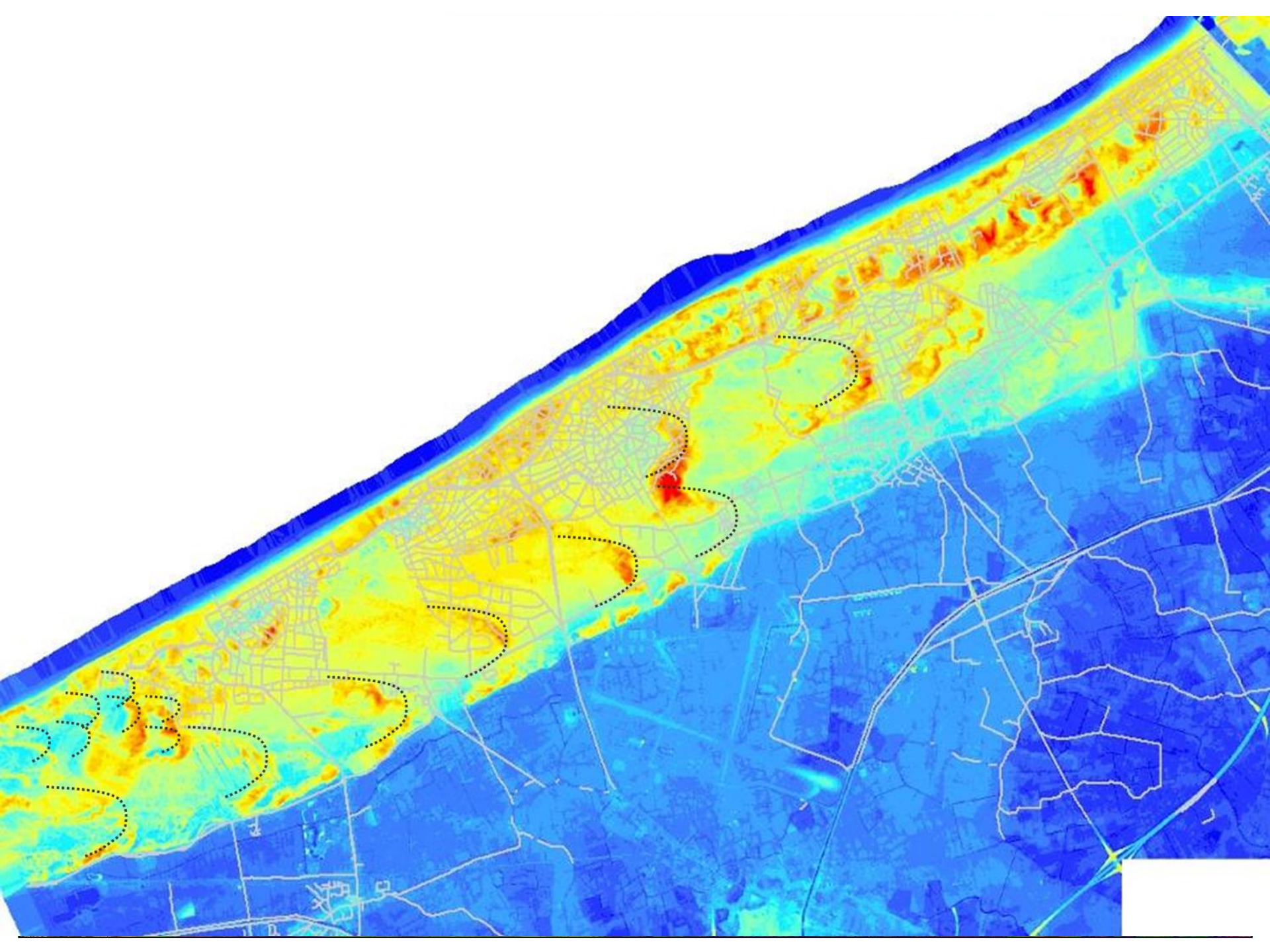
Value



High : 15

Low : 3









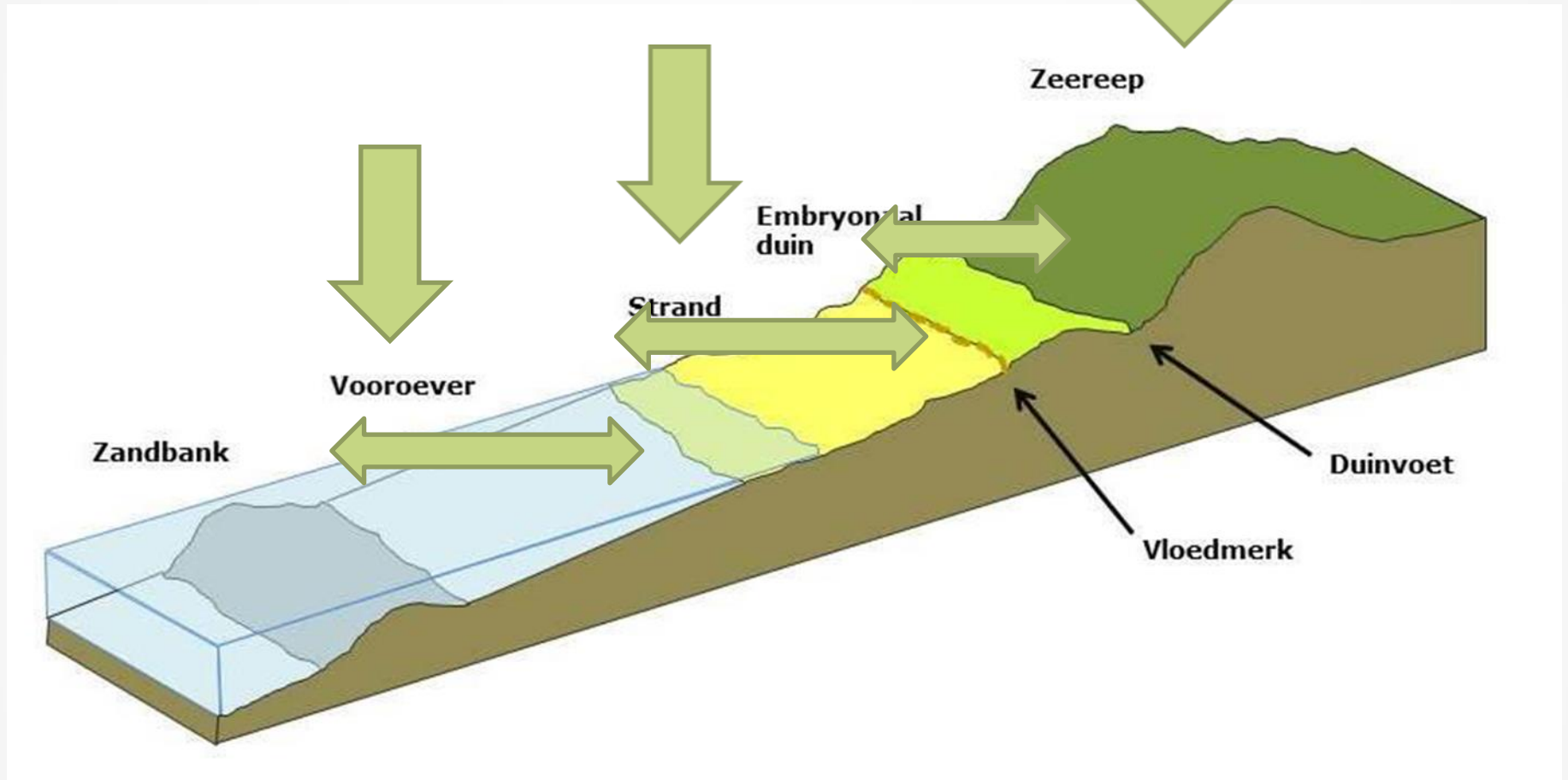


1917



1995

- Het natuurlijke systeem kan gericht en overwogen ingezet worden om het veiligheidsniveau te verhogen
- MAAR, zelfs 'zachte' kustbeschermingsmaatregelen hebben ecologische gevolgen



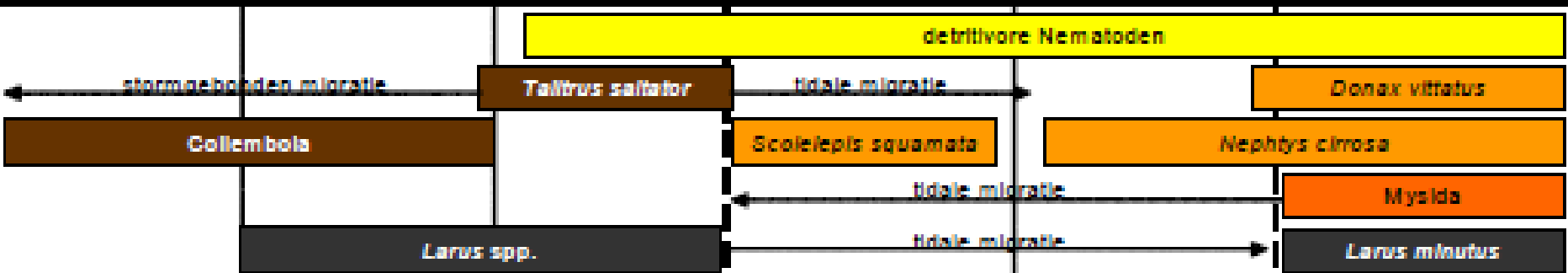
**PRIMAIRE PRODUCTIE**



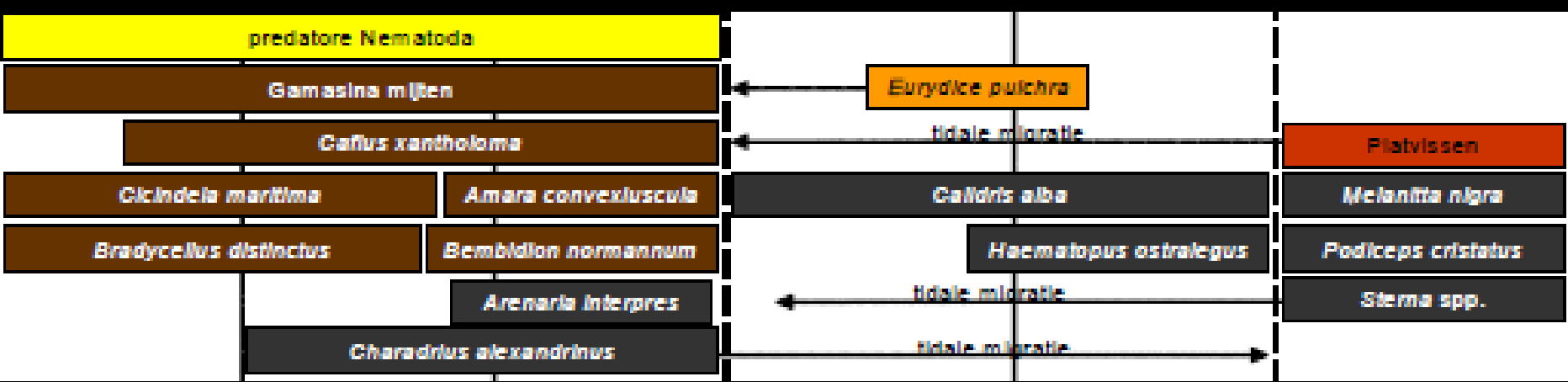
**SECUNDAIRE PRODUCTIE: GRAZERS**



**SECUNDAIRE PRODUCTIE: DETRITIVOREN**



**SECUNDAIRE PRODUCTIE: PREDATOREN**



Duinvoet

Droogstrand

Vloedmerk

Hoog litoraal

Laag litoraal

Vooroever

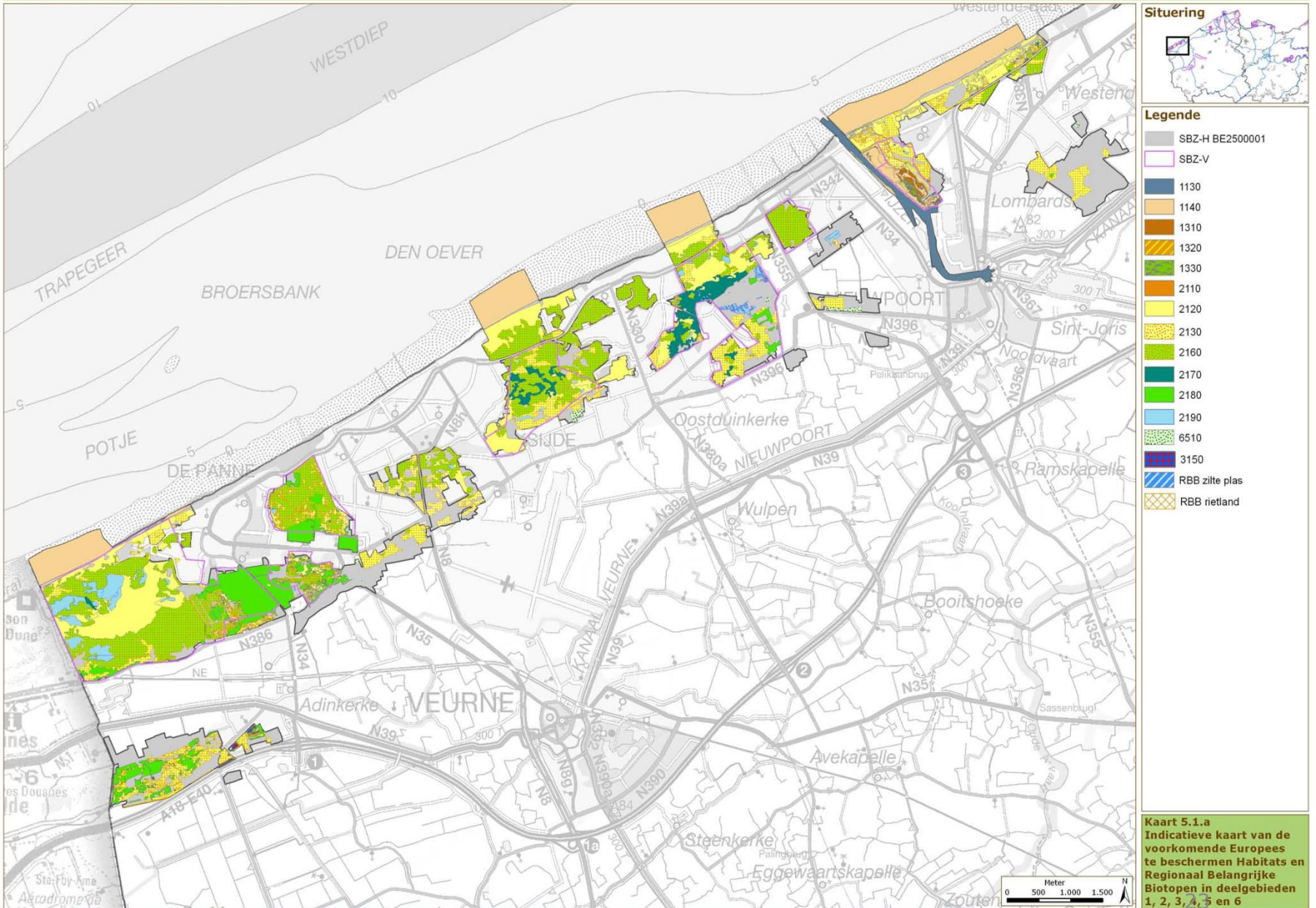
**SUPRALITORAAL**

**LITORAAL**

**INFRALITORAAL**

# Bescherming

- Natuurdecreet: zorgplicht, natuurtoets, passende beoordeling, verscherpte natuurtoets
- Vegetatiebesluit: verboden te wijzigen vegetaties
- Duinendecreten
- Soortenbesluit
- Instelling reservaten



# Conclusie?

- langzaam maar steeds meer geïntegreerd bezig
- er blijven nog werkpunten
- nood aan een globale visie met alle actoren over de beleidsgrenzen heen
- monitoring
- eerst denken, dan doen