



LA STATION D'ÉPURATION DE LESSINES



Avec la région d'Ath,

Lessines constituait le second point noir de la Dendre.

La station d'épuration de Lessines est implantée au Nord de la ville et à proximité du zoning industriel. Sa capacité est de 12.000 équivalents-habitants.



■ BASSIN VERSANT

Bassin versant de L'Escaut, sous-bassin versant de la Dendre

■ COURS D'EAU

La Dendre, Ruisseau du Lake, Rieu d'Houraing, Ruisseau du Gamba, Ruisseau d'Ancre

■ TAILLE DE LA STATION

12.000 EH

■ TYPE DE TRAITEMENT

Épuration par boues activées (traitement tertiaire)

■ POPULATION CONCERNÉE

Ollignies, Lessines et Deux-Acres

■ BUREAU D'ÉTUDES ASSOCIÉ

TPF-Utilities

■ ENTREPRISE

Ets DHERTE

■ COÛT DES TRAVAUX

3.492.553 €

■ DÉBUT DES TRAVAUX

16 août 2000

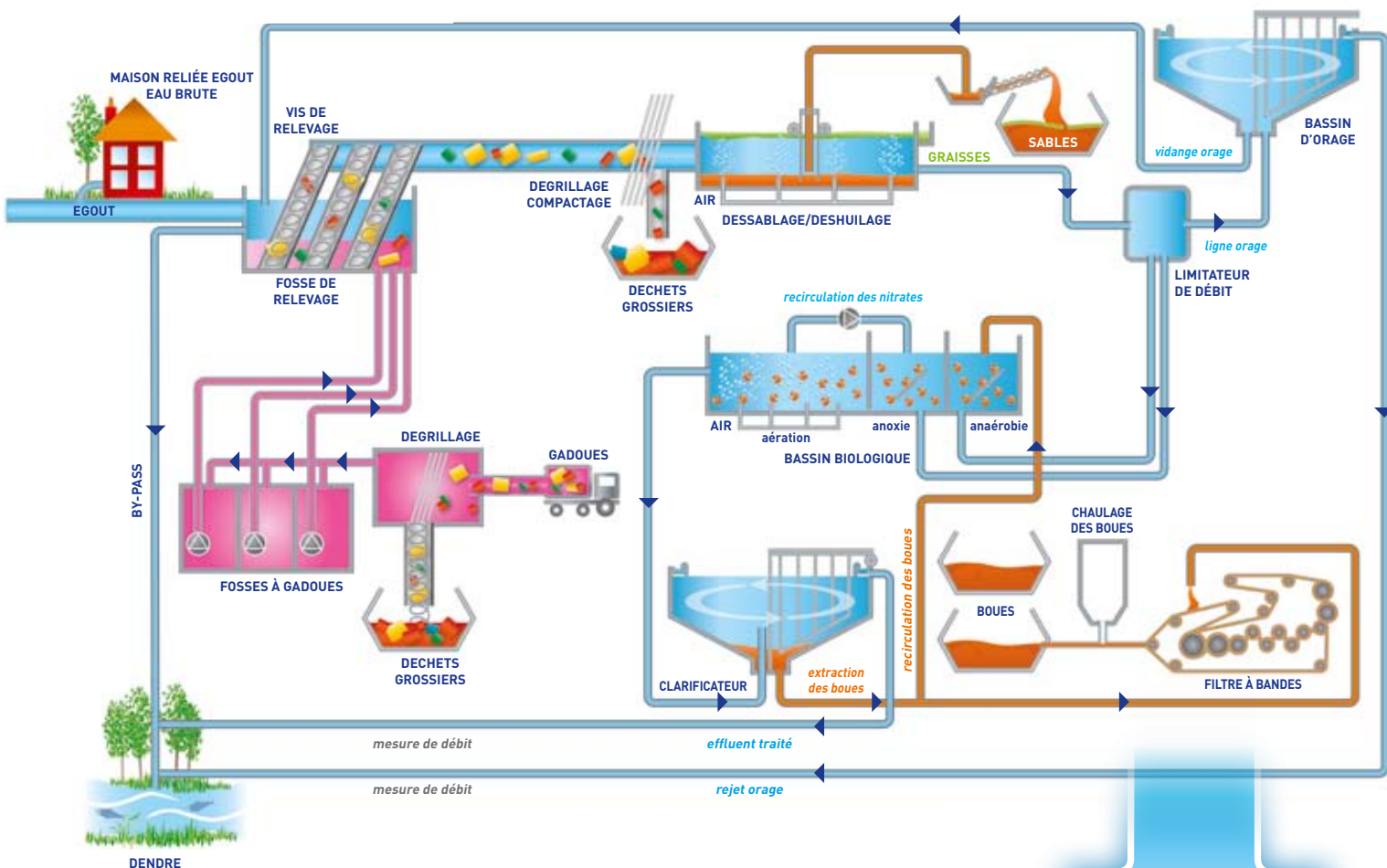
■ FIN DES TRAVAUX

Janvier 2004

CHEMIN D'ESQUIMBREUCQ - 7860 LESSINES

Ipallé - avril 2010

LA STATION D'ÉPURATION DE LESSINES



LES EAUX À TRAITER

CHARGE NOMINALE	12 000 EH
DÉBIT ADMIS AU DÉGRILLAGE	720 m ³ /h
DÉBIT ADMIS AU TRAITEMENT BIOLOGIQUE	360 m ³ /h
CHARGE JOURNALIÈRE EN DBO ₅	720 kg

LES BOUES PRODUITES

SICCITÉ	> 20 %
TRAITEMENT DES BOUES	Épaississement sur tambour d'égouttage et déshydratation par filtres à bandes
DESTINATION	Co-incinération avec production d'électricité à Thumaide ou valorisation agricole

GADOUES ACCEPTÉES : OUI

NORMES DE REJET

DCO (mg/l)	DBO ₅ (mg/l)	MES (mg/l)	Ntot (mg/l)	Ptot (mg/l)
< 125 mgO ₂ /l	< 25 mgO ₂ /l	< 30 mg/l	< 15 mgN/l	< 2 mgP/l

CARACTÉRISTIQUES DES OUVRAGES

- Un DÉGRILLEUR
- Un DESSABLEUR-DÉSHUIEUR circulaire
- Un BASSIN BIOLOGIQUE circulaire de type chenal avec un CLARIFICATEUR central
- Un DÉCANTEUR D'ORAGE
- Un FILTRE À BANDE pour le traitement des boues