



LA STATION D'ÉPURATION D' ENGHIEN



L'entité d'Enghien

est traversée par la Marcq, affluent direct de la Dendre. Mise en service en 1996, la station d'épuration d'Enghien (15.000 équivalents-

habitants) fut le premier ouvrage wallon de ce type à traiter les pollutions azotées et phosphorées par voie biologique.

Implantée dans le joli village de Marcq, en bordure de la ligne de chemin de fer, la station épure la ville d'Enghien, ainsi qu'une partie de Petit-Enghien et de Herne (Flandre). Elle traite aussi les eaux usées du village de Marcq. Les eaux traitées sont ensuite rejetées dans la Marcq.

RUE BELLE - 7850 MARCQ

Ipalle - avril 2010

■ BASSIN VERSANT

Bassin versant de L'Escaut, sous-bassin versant de la Dendre

■ COURS D'EAU

La Marcq

■ TAILLE DE LA STATION

15.000 EH

■ TYPE DE TRAITEMENT

Épuration par boues activées (traitement tertiaire)

■ POPULATION CONCERNÉE

Enghien, Petit-Enghien et Herne

■ BUREAU D'ÉTUDES ASSOCIÉ

TPF-Utilities

■ ENTREPRISES

FAVIER-SEE

■ COÛT DES TRAVAUX

3 189 000 €

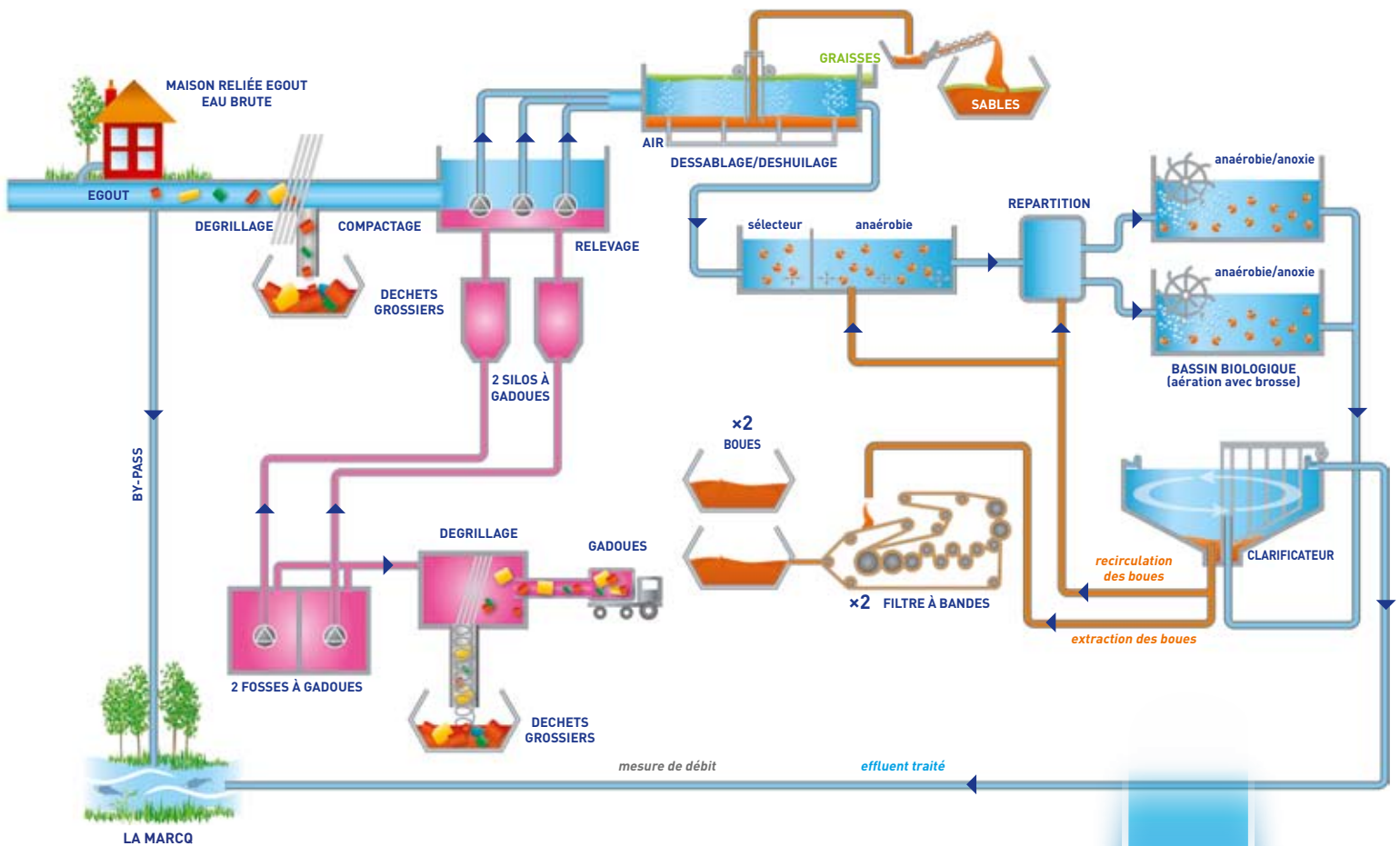
■ DÉBUT DES TRAVAUX

Février 1994

■ FIN DES TRAVAUX

Mai 1996

LA STATION D'ÉPURATION D' ENGHIEN



LES EAUX À TRAITER

CHARGE NOMINALE	15 000 EH
DÉBIT ADMIS AU DÉGRILLAGE	900 m ³ /h
DÉBIT ADMIS AU TRAITEMENT BIOLOGIQUE	900 m ³ /h
CHARGE JOURNALIÈRE EN DBO ₅	900 kg

LES BOUES PRODUITES

SICCITÉ	> 20 %
TRAITEMENT DES BOUES	Epaississement sur tambour d'égouttage et déshydratation par filtres à bandes
DESTINATION	Valorisation agricole

GADOUES ACCEPTÉES : OUI

NORMES DE REJET

DCO (mg/l)	DBO ₅ (mg/l)	MES (mg/l)	Ntot (mg/l)	Ptot (mg/l)
< 125 mgO ₂ /l	< 25 mgO ₂ /l	< 35 mg/l	< 15 mgN/l	< 2 mgP/l

CARACTÉRISTIQUES DES OUVRAGES

- Un DÉGRILLEUR
- Un DESSABLEUR-DÉSHUIEUR circulaire
- Un BASSIN ANAÉROBIE de tête
- Un BASSIN BIOLOGIQUE de type longitudinal (traitement en alternance de phases aérobie et anoxie)
- Un CLARIFICATEUR et un DÉCANTEUR D'ORAGE dans le même ouvrage
- Un FILTRE À BANDES pour le traitement des boues

Rem : la station traite les eaux de pluies de façon biologique

RUE BELLE - 7850 MARCQ