



LA STATION D'ÉPURATION D' ATH



La ville d'Ath

est située à la confluence de la Dendre Occidentale et de la Dendre Orientale et à l'amont de la section "canalisée" de la Dendre, l'un des principaux affluents de l'Escaut.

Le niveau de pollution de la Dendre canalisée faisait de ce cours d'eau un des points les plus noirs du pays. La construction de la station d'ath réalisée en trois phases a débuté fin des années 80 et trouve en 2007 son achèvement, après la mise en conformité par rapport aux normes européennes et à son extension rendue nécessaire suite au développement de l'agglomération.

Cette station est située à l'aval de la ville et implantée dans le zoning des "Primevères" sur une surface proche de 3 ha. La capacité de cette station est de 25.500 équivalents-habitants. Elle est destinée à épurer les eaux usées urbaines et accessoirement de certains effluents industriels. Elle peut également recevoir les matières résiduelles des fosses septiques en vue de leur traitement. Le type de traitement qui y est utilisé est l'épuration par boues activées.

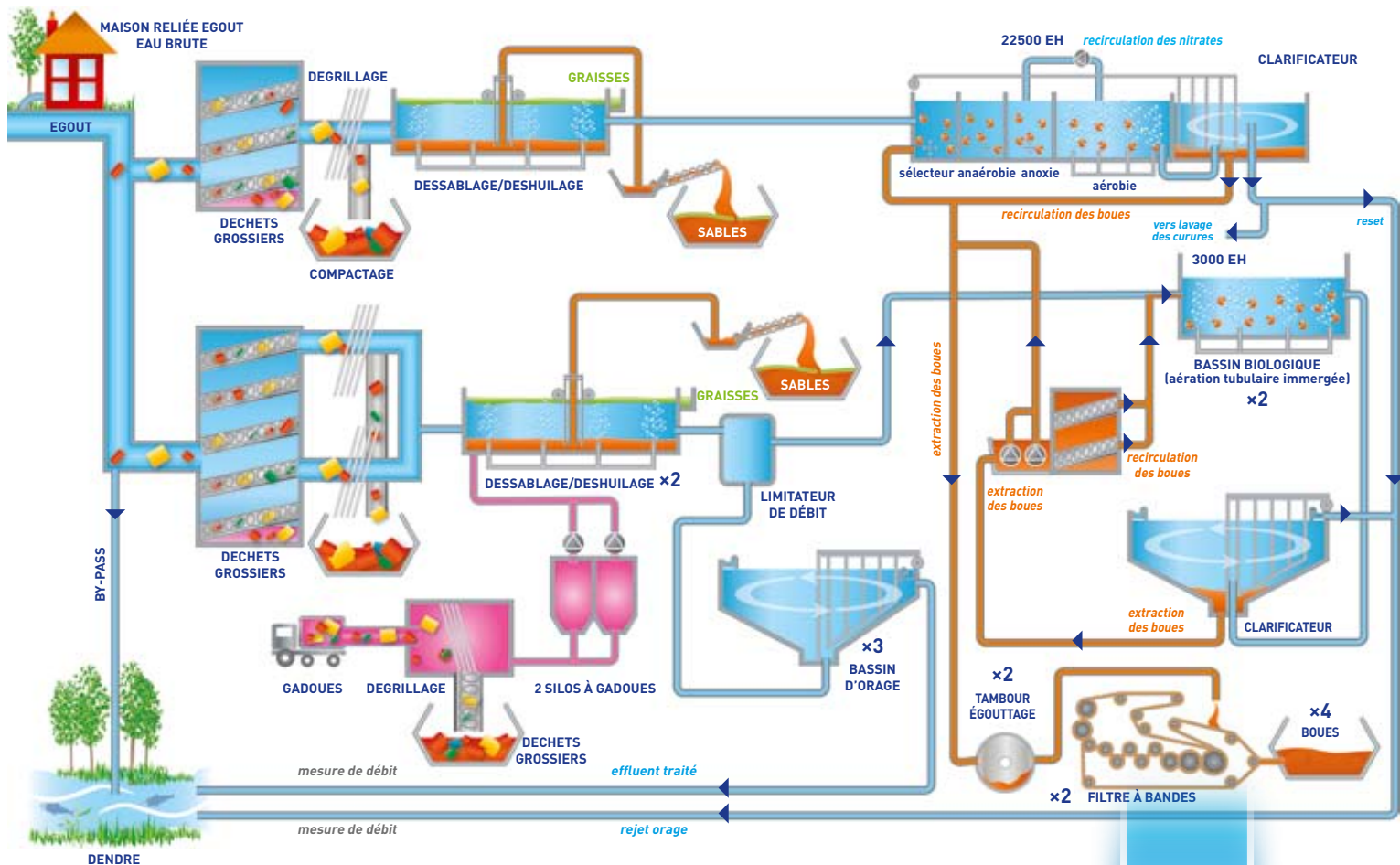
CHEMIN DES PEUPLIERS, 66 - 7800 ATH

Ipalle - avril 2010



- BASSIN VERSANT**
 Bassin versant de L'Escaut, sous-bassin versant de la Dendre
- COURS D'EAU**
 La Dendre
- TAILLE DE LA STATION**
 22.500 EH + 3.000 EH
- TYPE DE TRAITEMENT :**
 Epuration par boues activées (traitement tertiaire)
- POPULATION CONCERNÉE**
 Ath
- BUREAU D'ÉTUDES ASSOCIÉ**
 1ère phase : Sidého et le bureau d'études Pirnay pour la conception de génie civil et la direction de chantier
 2ème phase : TPF-UTILITIES
- ENTREPRISES**
 1ère phase : Degrémont-Bénélux et Orbetra
 2ème phase : AM Tramo - Tradeco - Biotim
- COÛT DES TRAVAUX**
 1ère phase : 4.044.000 €
 2ème phase : 6.268.800 €
- DÉBUT DES TRAVAUX**
 1ère phase : 1980
 2ème phase : 2004
- MISE EN SERVICE**
 2008

LA STATION D'ÉPURATION D'ATH



LES EAUX À TRAITER

CHARGE NOMINALE	22 500 EH + 3000 EH
DÉBIT ADMIS AU DÉGRILLAGE	975 m ³ /h
DÉBIT ADMIS AU TRAITEMENT BIOLOGIQUE	675 m ³ /h
CHARGE JOURNALIÈRE EN DBO ₅	1 350 kg

LES BOUES PRODUITES

SICCITÉ	> 20 %
TRAITEMENT DES BOUES	épaississement sur tambour d'égouttage et déshydratation par filtres à bandes
DESTINATION	Co-incinération avec production d'électricité à Thumaide, valorisation en cimenterie ou valorisation agricole

GADOUES ACCEPTÉES : OUI

NORMES DE REJET

DCO (mg/l)	DBO ₅ (mg/l)	MES (mg/l)	Ntot (mg/l)	Ptot (mg/l)
< 125 mgO ₂ /l	< 25 mgO ₂ /l	< 35 mg/l	< 15 mgN/l	< 2 mgP/l

CARACTÉRISTIQUES DES OUVRAGES

- trois DÉGRILLEURS FINS
- trois DESSABLEURS-DÉSHUIEURS : un circulaire et deux longitudinaux
- trois BASSINS BIOLOGIQUES : un circulaire type chenal (bassin anaérobie sur l'extérieur) et deux longitudinaux
- deux CLARIFICATEURS : un central et un séparé
- trois BASSINS D'ORAGE
- deux FILTRES À BANDES

CHEMIN DES PEUPLIERS, 66 - 7800 ATH