



## DÉVELOPPER LE CENTRE-VILLE DE LESSINES VERS UNE QUALITÉ DE VIE ACCRUE...

Le nouvel aménagement des carrières est **un atout majeur pour le développement** du centre-ville de Lessines.

Il permettra à la commune de réaménager **son centre urbain, d'améliorer la qualité de vie de ses habitants** et de **développer un nouveau projet** axé sur le développement durable.

Le développement touristique (projet Snow Games) et la mise en valeur du patrimoine culturel de la ville (Hôpital Notre-Dame à la Rose) **pourront ainsi être renforcés et bénéficier à la commune.**



## LA SOCIÉTÉ CUP...

VOTRE PARTENAIRE ENGAGÉ AUX  
NIVEAUX ÉCONOMIQUE ET CULTUREL

La société des Carrières Unies de Porphyre est présente dans la vie quotidienne de la ville de Lessines et a évolué depuis un siècle et demi **pour devenir aujourd'hui un groupe de 3 sites carriers en Wallonie**. Les CUP se sont en effet implantées à Lessines et à Bierghes en se développant progressivement pour s'adapter à l'évolution du marché et aux nouvelles technologies. **En 2006, le Groupe Eurovia en est devenu actionnaire majoritaire.**

En 2009, les CUP ont poursuivi leur développement en intégrant une nouvelle carrière située à Baileux près de Chimay. Le site de Bierghes a connu ensuite une grande évolution avec une toute nouvelle installation de traitement des matériaux inaugurée en juin 2010 et un aménagement complet de son entrée de site.

**La société CUP fait également partie de la vie culturelle et sociale de la ville de Lessines depuis ses débuts et est attachée à poursuivre ses engagements** en particulier par sa participation aux festivités du « Cayoteu » et son soutien à de nombreuses associations et asbl locales (à travers des aides financières, la mise à disposition de terrains, maisons, bâtiments...).



CARRIÈRES UNIES DE PORPHYRE S.A.

Siège social

Chaussée Gabrielle Richet 193b 7860 Lessines

Tél. : +32 (0)68 26 87 60

LESSINES 2020

## UN NOUVEAU PLAN DE SECTEUR

POUR METTRE EN VALEUR VOTRE VILLE  
ET AMÉLIORER VOTRE QUALITÉ DE VIE



© TroisCube - Crédits photos : IRSN - CUP



CARRIÈRES UNIES DE PORPHYRE S.A.



## DES PAVÉS AUX CONCASSÉS...

### LA NOUVELLE VIE DU PORPHYRE

L'activité des Carrières Unies de Porphyre est liée à la présence d'un gisement de porphyre, une roche très dure et très abrasive, unique au Nord Ouest de l'Europe, dont l'utilisation est recherchée pour de nombreuses applications.

Depuis sa création en 1862, l'exploitation des carrières de porphyre était surtout dédiée à la fabrication de pavés. À partir de 1946, les concassés, utilisés principalement en ballast TGV et chaussées autoroutières sont devenues le nouveau débouché pour le porphyre.

La production actuelle du porphyre des CUP (Carrières Unies de Porphyre S.A.) provient de l'extraction de la fosse Nord dite « Vandeveldé ». Cette production est assurée à partir d'installations industrielles anciennes datant, pour certaines, des années 1950, et localisées en pourtour de la fosse d'extraction dans une zone devenue fortement urbanisée, à proximité du centre ville.

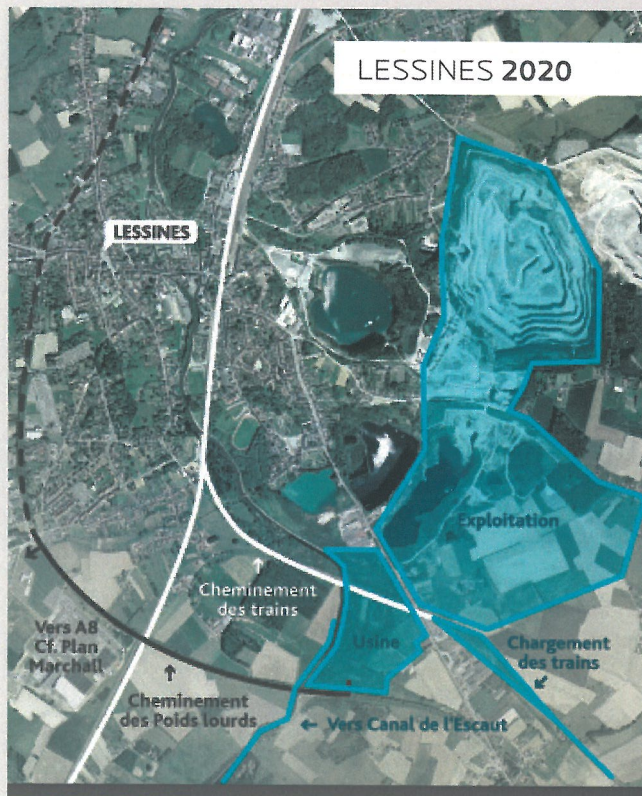
Cette extraction est autorisée par un permis actualisé en mai 2002, comportant deux zones d'exploitation :

- **la fosse Nord**, zone actuelle d'exploitation d'une durée de vie inférieure à huit ans ;
- **la fosse Sud** (carrière « Lenoir ») avec son extension Est, exploitée jusqu'à la fin des années 1930 et dont la reprise de l'exploitation fait l'objet du projet « Lessines 2020 » et assurera la pérennité de la Société CUP et des emplois créés.

Le déplacement des installations loin du centre ville grâce à la **procédure de modification du plan de secteur et de l'affectation des sols est une étape importante dans l'évolution de l'entreprise, de la commune et de ses habitants.**

## 2010 : LES CARRIÈRES UNIES DE PORPHYRE

- **Une centaine d'emplois** directs
- **300 emplois indirects** en particulier dans le transport, les travaux d'entretien et de réparation, les achats de fournitures et de services...
- **Plus de 200 millions de tonnes de réserve** estimée



## LESSINES 2020 EN QUELQUES CHIFFRES

- **4<sup>e</sup> trimestre 2010** : information du public
- **Fin 2011** : projet d'arrêt de révision de plan de secteur et enquête publique
- **Fin 2013** : fin de la modification de plan de secteur
- **2020** : démarrage de la nouvelle usine
- **Plus de 100 ans** de gisement
- **Capacité de production supérieure à 2 millions de tonnes**
- **30 % de CO<sub>2</sub> en moins** par tonne produite et transportée

## UN PROJET D'AMPLEUR POUR PÉRENNISER L'ACTIVITÉ DE LA CARRIÈRE

Ce projet Lessines 2020 est né de la volonté de la société CUP d'améliorer les conditions d'exploitation et de diversifier les modes d'acheminement des matériaux (voies ferrées, fluviales et routières) par l'exploitation de la nouvelle zone d'extraction et la création d'une plate-forme multimodale. **Ce projet vise l'exploitation de la partie Sud du gisement et la réalisation d'un nouvel outil de production, plus propre et moins bruyant, situé à la périphérie de la ville.**

La plate-forme multimodale pourra ainsi regrouper tous les sites de chargements et de libérer les activités en centre ville :

- **le transport ferré** : grâce à l'éloignement des installations de chargement des trains, les riverains retrouveront une qualité de vie plus paisible ;
- **le transport fluvial** : la Dendre redevenue canalisable, permettra de faire circuler des barges de 300 tonnes et d'économiser ainsi l'équivalent de 10 camions à chaque rotation ;
- **le transport routier** : les camions auront accès directement aux grands axes de circulation.

Ce nouvel outil de production, moderne et durable, répondra aux dernières normes gouvernementales en matière de pollution et de nuisances sonores, et assurera une meilleure protection de l'environnement.

↑ **LE CŒUR DE LESSINES SERA AINSI COMPLÈTEMENT LIBÉRÉ DES ACTIVITÉS CUP.**

